

# 借入手続き相談会 (業務時間外実施)

## 相談会場

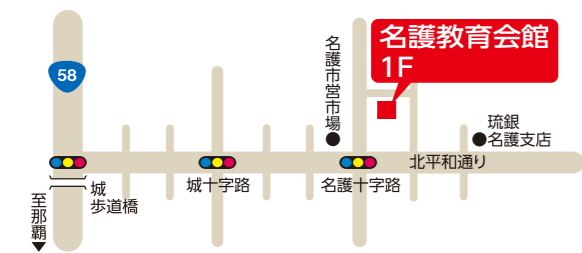
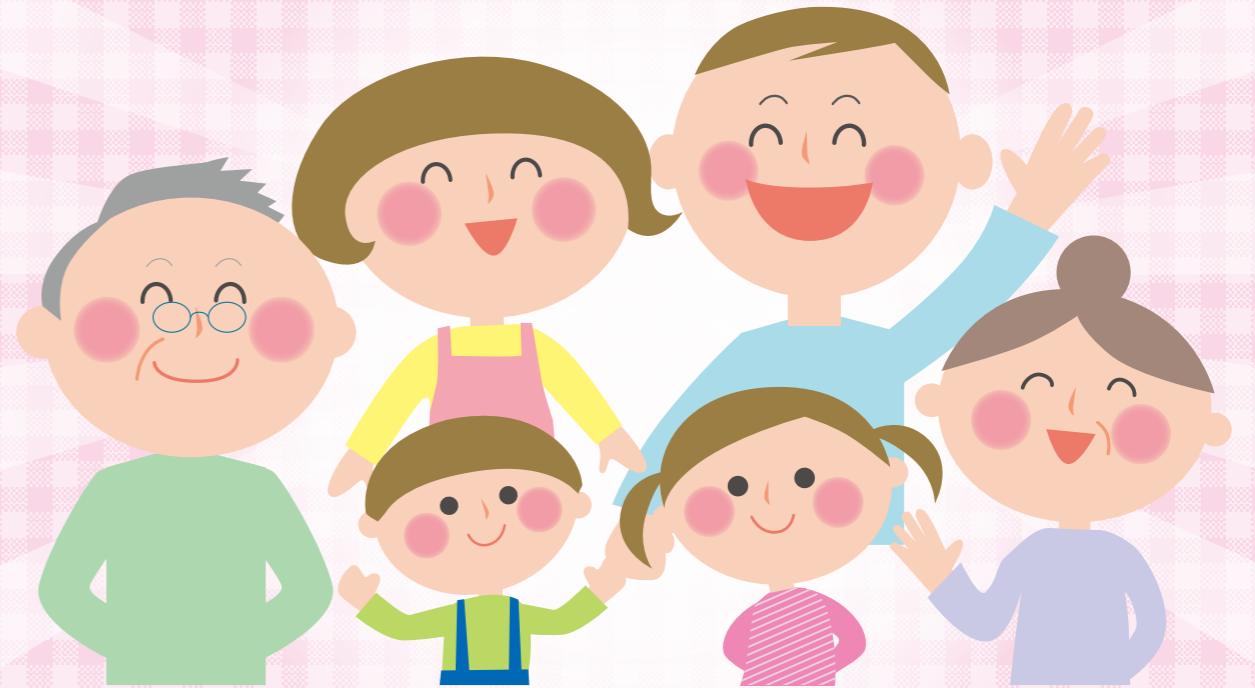
●国頭支部 ●中頭支部 ●那覇支部 ●島尻支部 (計四会場)  
 ※相談時間については、17時30分から19時受付まで

## 相談日

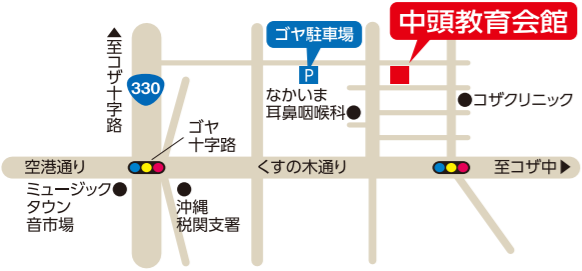
【2017年】 6月 2日(金)・9日(金)・16日(金)・22日(木)・30日(金)  
 7月 7日(金)・14日(金)・21日(金)・28日(金)  
 8月 4日(金)・10日(木)・18日(金)・25日(金)  
 9月 1日(金)・8日(金)・15日(金)・22日(金)・29日(金)  
 10月 6日(金)・13日(金)・20日(金)・27日(金)

※上記相談日以外でも、業務時間内は各支部において相談を受けていますので、お気軽にいつでもご連絡下さい。

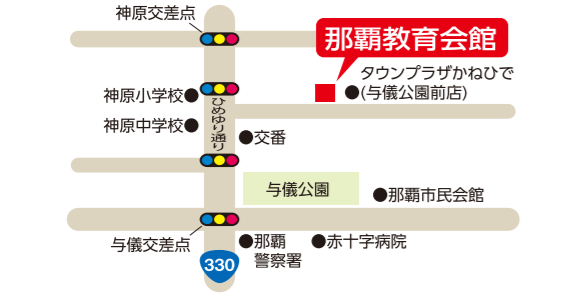
# 沖縄教済貸付制度



〒905-0017 名護市中大1丁目1番9号(名護教育会館1F)  
 TEL: 0980-52-3272  
 FAX: 0980-54-0687



※駐車場について  
 会館専用駐車場(無料)がございます。  
 また、専用駐車場が満車の場合は指定駐車場のゴヤ駐車場(有料)もご利用下さい。その際、駐車券をご持参下さい。  
 〒904-0014 沖縄市仲宗根町4番1号(中頭教育会館2F)  
 TEL: 098-937-9935  
 FAX: 098-937-6779



※駐車場が狭隘の為、公共交通機関をご利用ください。  
 〒902-0064 那覇市寄宮1丁目8番48号(那覇教育会館1F)  
 TEL: 098-833-2265  
 FAX: 098-855-1482



〒901-0503 八重瀬町字新城1280-1(島尻教育会館(みなーの))  
 TEL: 098-998-6278  
 FAX: 098-998-6387

詳しくは、所属する支部へお問い合わせ下さい

|        |                  |        |                          |
|--------|------------------|--------|--------------------------|
| 国頭支部   | TEL(0980)52-3272 | 島尻支部   | TEL(098)998-6278         |
| 中頭支部   | TEL(098)937-9935 | 宮古支部   | TEL(0980)72-2222         |
| 那覇支部   | TEL(098)833-2265 | 八重山支部  | TEL(0980)83-7698         |
| 久米島連絡所 | TEL(098)985-2136 | ホームページ | http://www.okikyousai.jp |

担保や保証人は  
**不要**です

内金返済等の手数料は  
**0円**です

**手続きが簡単!**

貸付限度額は1会員につき  
**最大1,300万円**まで

特別資金貸付、自動車資金貸付、生活資金貸付、無給支援資金及びつなぎ資金貸付の合計貸付限度額は1,000万円を上限とします

出産手当金、宿泊補助、  
入学祝金等の短期給付事業の  
**財源は利息収入**です

他金融機関からの借り替えも可能です  
(添付書類は残高証明書だけです)



一般社団法人 沖縄県教職員共済会 (略称：沖教済)

〒900-0014 那覇市松尾1-6-1 TEL:(098)867-1760 FAX:(098)861-6725  
<http://www.okikyousai.jp>